

Taiwan Busway 巴斯威爾

TBC名字來至創辦時的公司名字Taiwan Busway Co., Ltd. 從2002年起就代表來自台灣的有創意高品質的Busway產品: 可靠度高、具彈性簡易的使用功能、對環境有利、對安全防護完整. EZ Power 從2004年起是由Taiwan Busway技術團隊開發的先進插入式動力分電盤產品. 這兩個品牌提供您輸配電系統的為數龐大可能性, 為了您可能最好的定位.

TBC擁有超過十五年的設計和製造尖端配電系統的經驗, 不斷開發創新解決方案以滿足高科技及IT / 關鍵機房客戶的獨特需求。TBC 緊密結構的產品設計及尺寸加上其低EMC的特性, 克服了高科技業精密設備及伺服器機房的空間及干擾限制, 使設計人員能夠讓輸配電線路更靠近精密設備或機櫃運行配電, 能夠給客戶最簡便且最習慣的使用選擇。



TAIWAN BUSWAY OVERVIEW

插入式動力分電盤 Plug-in panelboard

插入式動力分電盤

Plug-in panelboard



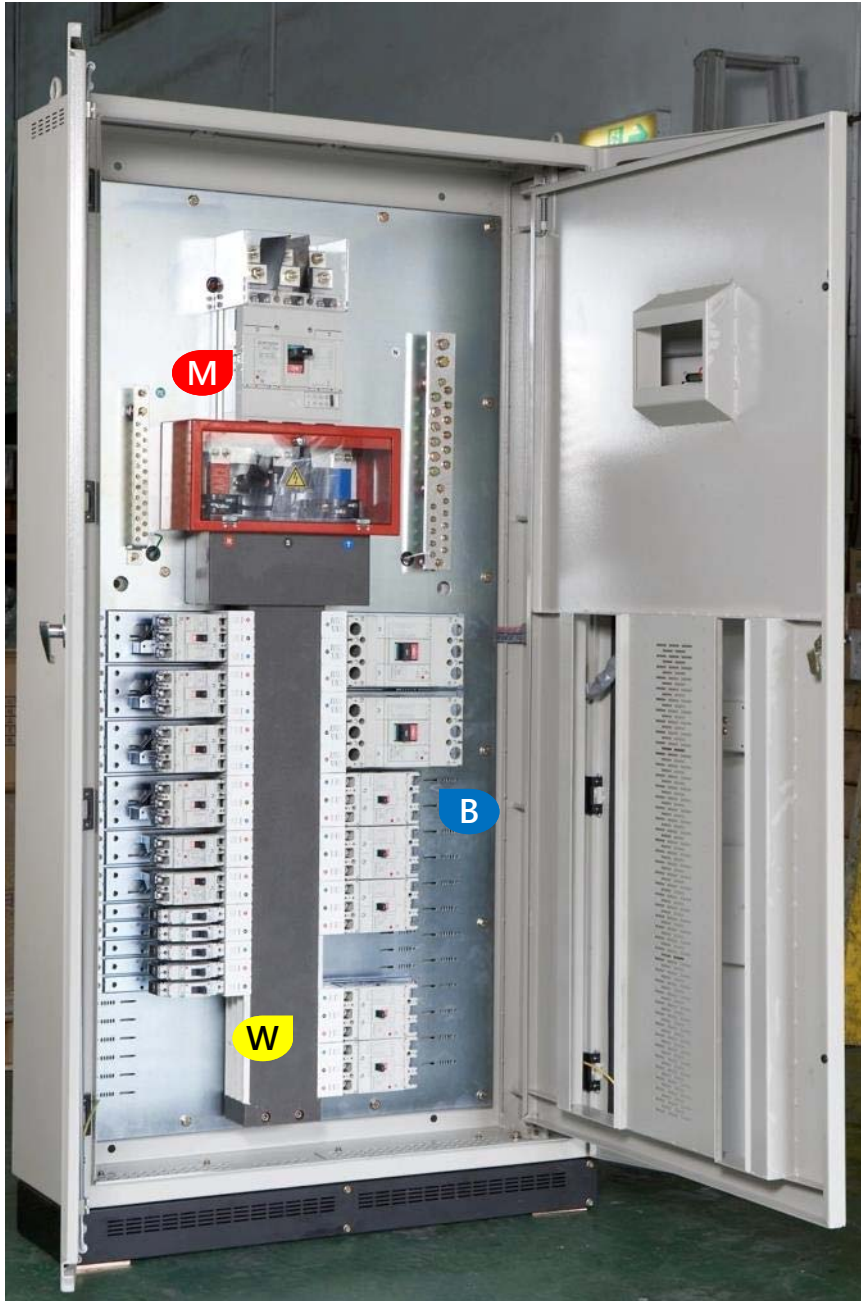
盤體外型照



盤體中門照



盤體內部結構照

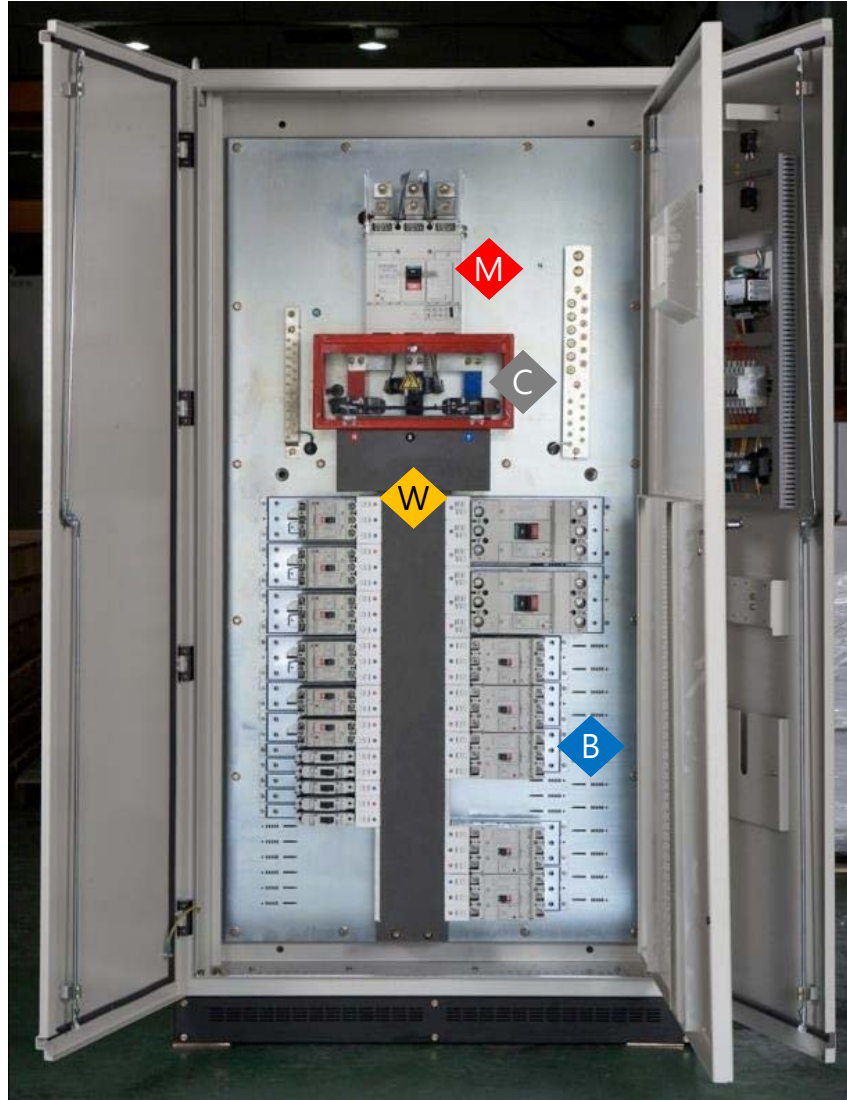


M 主開關 250A - 5000A.

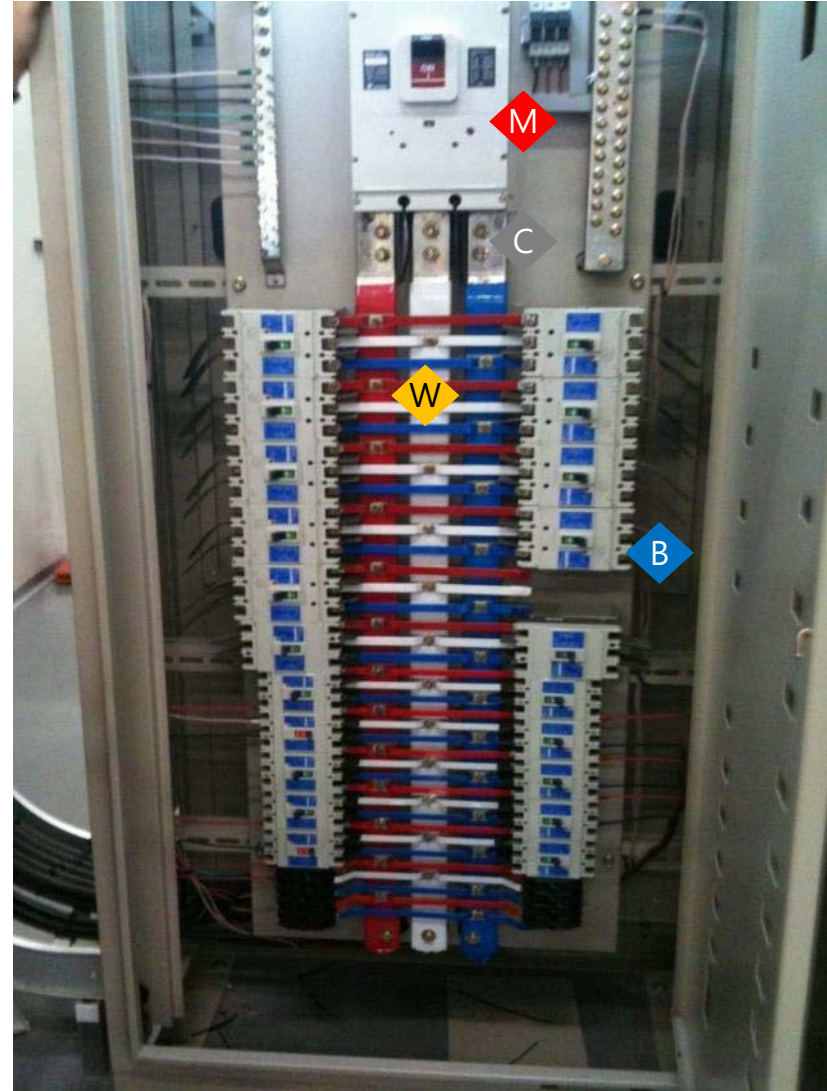
B 分路插入式MCCB 15A - 1200A.
可活電進行MCCB之插入及抽出,增減負載快速,安全

W 匯流排為樹脂模鑄式一體成型,具IP20保護等級,可防止人員及工具誤觸導體.

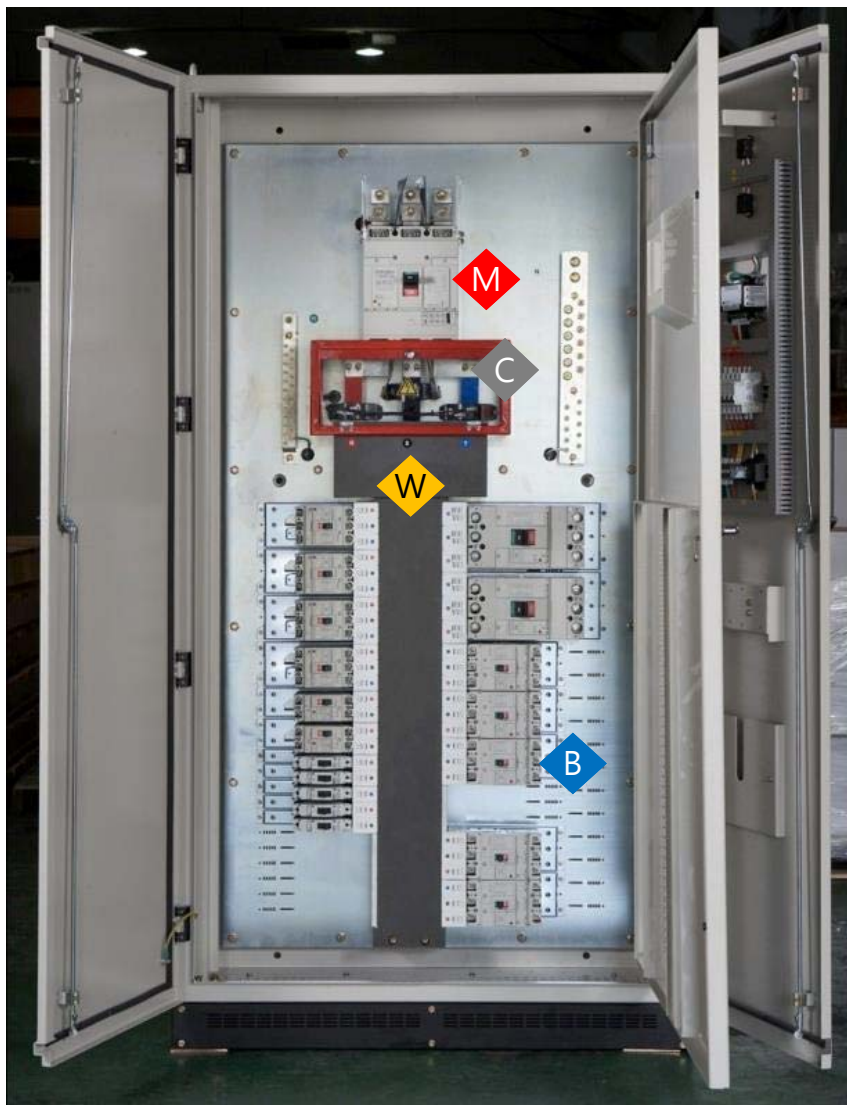
模組化,簡單化,標準化之插入分電盤設計.



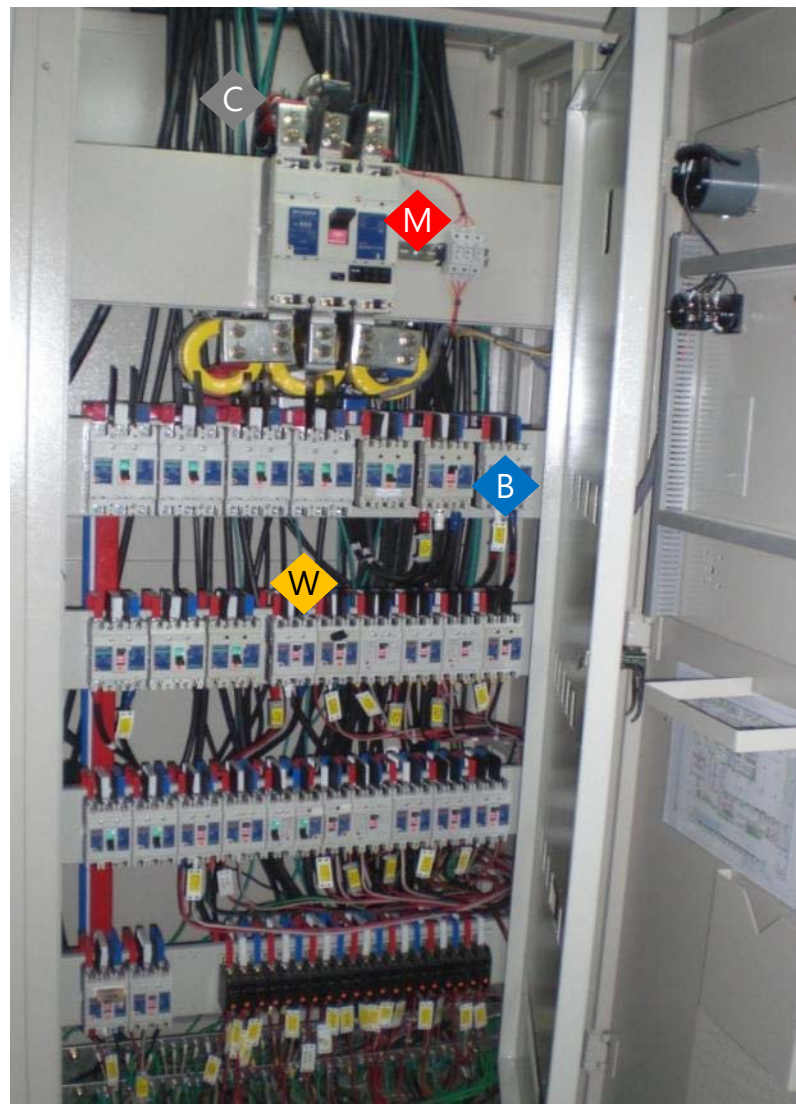
傳統橫式分電盤複雜的配線方式

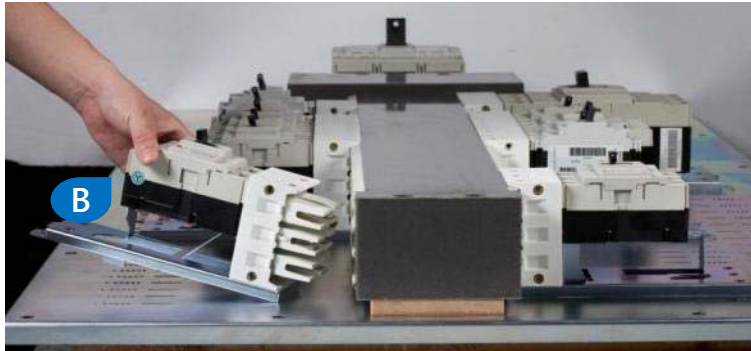


模組化,簡單化,標準化之插入分電盤設計.



傳統立式分電盤複雜的配線方式





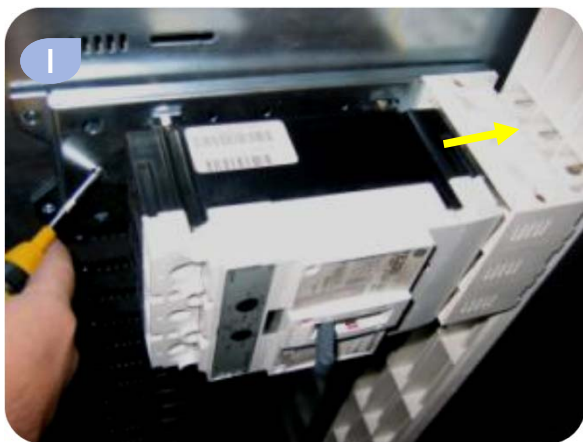
B 設計階段或使用階段如有變更,可在極短時間內完成
可隨時活電作業增減變更負載,供電系統不須停電



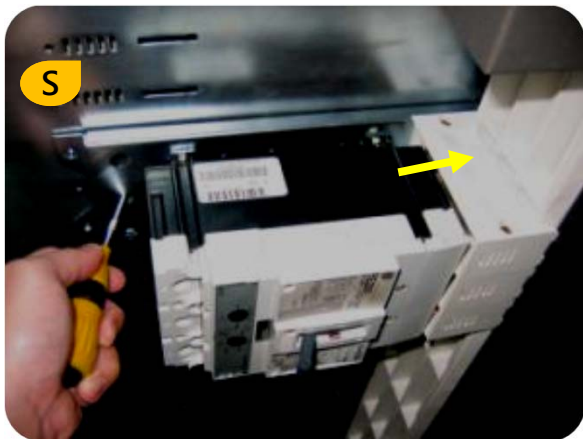
W 匯流排為樹脂模鑄式一體成型,具IP20保護等級,可防止人員及工具誤觸導體.



優異之防火特性.符合 IEC331標準.(750°C-3hr)



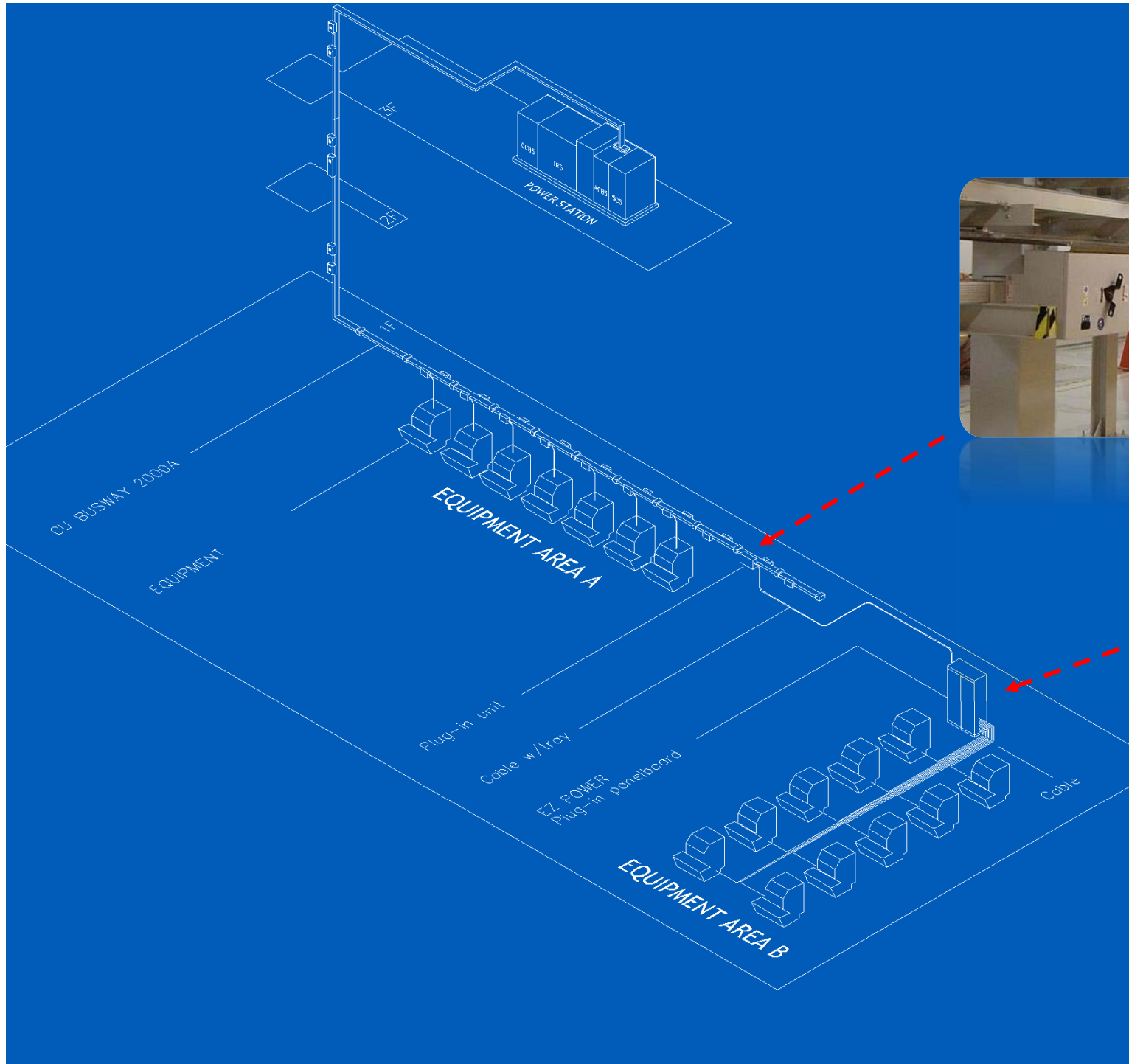
I 模組化設計,安裝及擴充快速



S 插入機構簡單,不需特殊工具即可安裝及拆卸

可搭配數種MCCB廠牌使用 ▶
交貨時間短 ▶
可插入1P,2P,3P之MCCB開關. ▶

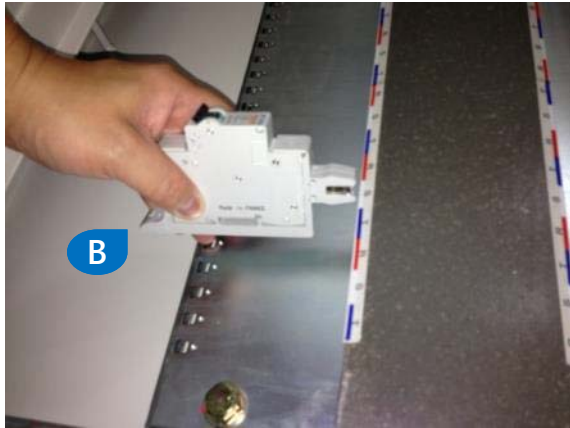






LIGHTING PANEL 燈插盤

- M** 插入式分電盤 125A - 600A.
- B** 分路插入式MCCB 1A - 100A.
可活電進行MCCB之插入及抽出,增減負載快速,安全
- W** 匯流排為樹脂模鑄式一體成型,具IP20保護等級,可防止人員及工具誤觸導體.



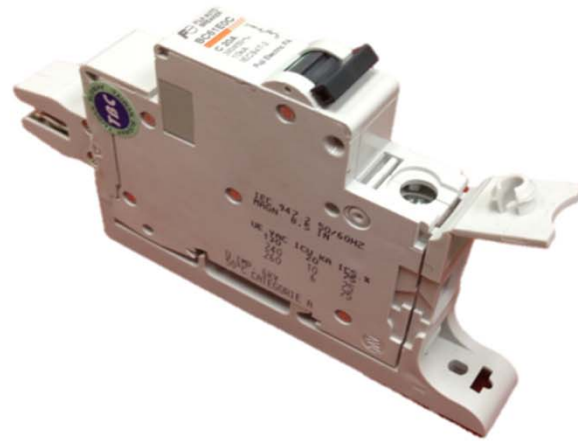
B 設計階段或使用階段如有變更,可在極短時間內完成
可隨時活電作業增減變更負載,供電系統不須停電



W 匯流排為樹脂模鑄式一體成型,具IP20保護等級,可防止人員及工具誤觸導體.



優異之防火特性.符合 IEC331標準.(750°C-3hr)



- ◀ 可搭配數種MCCB廠牌使用
- ◀ 交貨時間短.
- ◀ 可插入1P,2P,3P之MCCB開關.

Transition vs EZ Power Plug-in panel



設計、變更有效率

設計階段可先預留插孔

開關不浪費, 二次配節省

就近即插即用, 零庫存

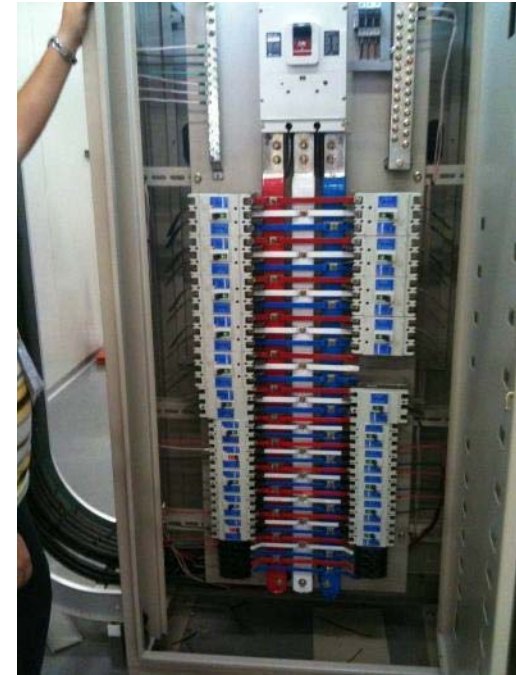
工安低風險

盤打開所有設計為IP20防護

無停電問題

擴充或變更不須停電

初期投資高, 長期反而經濟



設計、變更無彈性

設計時就需確認所有規格

沒用到浪費

需預留spare開關

工安高風險

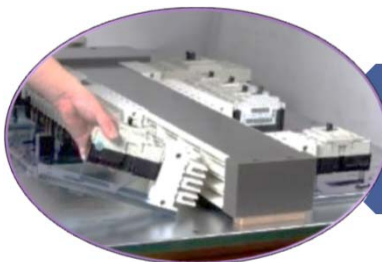
盤打開均為裸導體, 無防護

產能損失

擴充或變更均須停電

初期投資低

How Different is TBC EZ Power?



可活電進行熱插拔



插入式匯流排插孔, 插入式開關: IP20保護等級**可安全防止人員及工具誤觸導體.



MCCB開關可搭配不同廠牌應用: 彈性及可控制成本



零庫存, 即買即用



初期投資成本較高, 但幾年後即回收

COST

— Long term

為什麼要使用插入式動力分電盤



初期投資較高, 但以長期使用及彈性的角度評估, 反而可節省很多無形的成本...

安全

- TBC的插入盤基本設計及功能為: 打開盤, 內部完全碰不到任何可感電的部位。(因為活電作業風險高, 要保護二次配施作的人員之安全)。
- 樹脂模鑄結構, IP20防護 & IEC331防火。
- 分路開關二次側接線處也加裝保護蓋, 確保操作安全。



彈性

- 運轉階段設備要擴充或變更時, 即插即用, 不需停電, 快速。
- 設計階段預留適當的插孔, 因應未來有較大彈性。
- MCCB可搭配各種廠牌, 具供貨彈性。
- 交期迅速, 用戶免備庫存



節省成本

- 需要擴充或變更時, 即買即裝, 不需庫存。
- 不需在盤內預留備品開關, 節省成本。
- 選擇最近的盤, 就近擴充, 大量節省二次配線成本。
- 不使用的MCCB隨時可抽出, 用在其他設備, 不浪費。
- 舊品的MCCB也可回收有效再使用, 不浪費。
- MCCB可搭配各種廠牌, 具價格優勢。



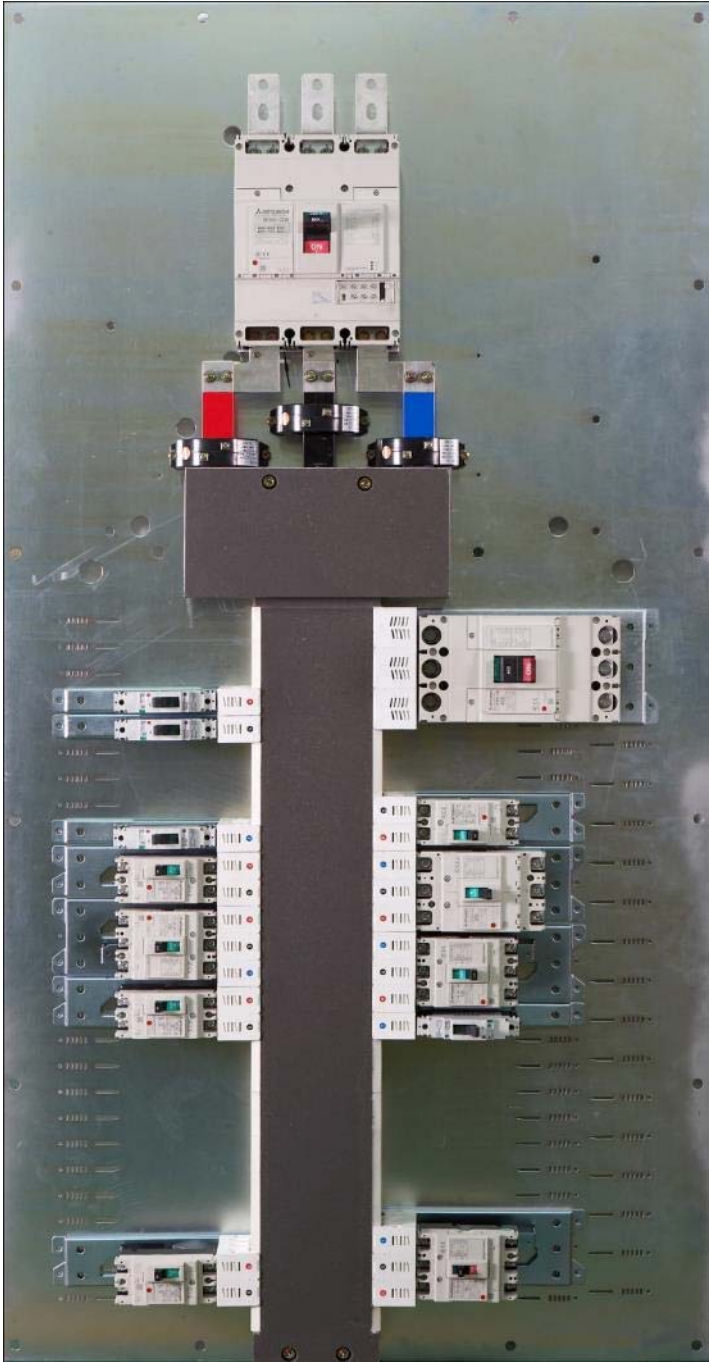
未來維護, 擴充

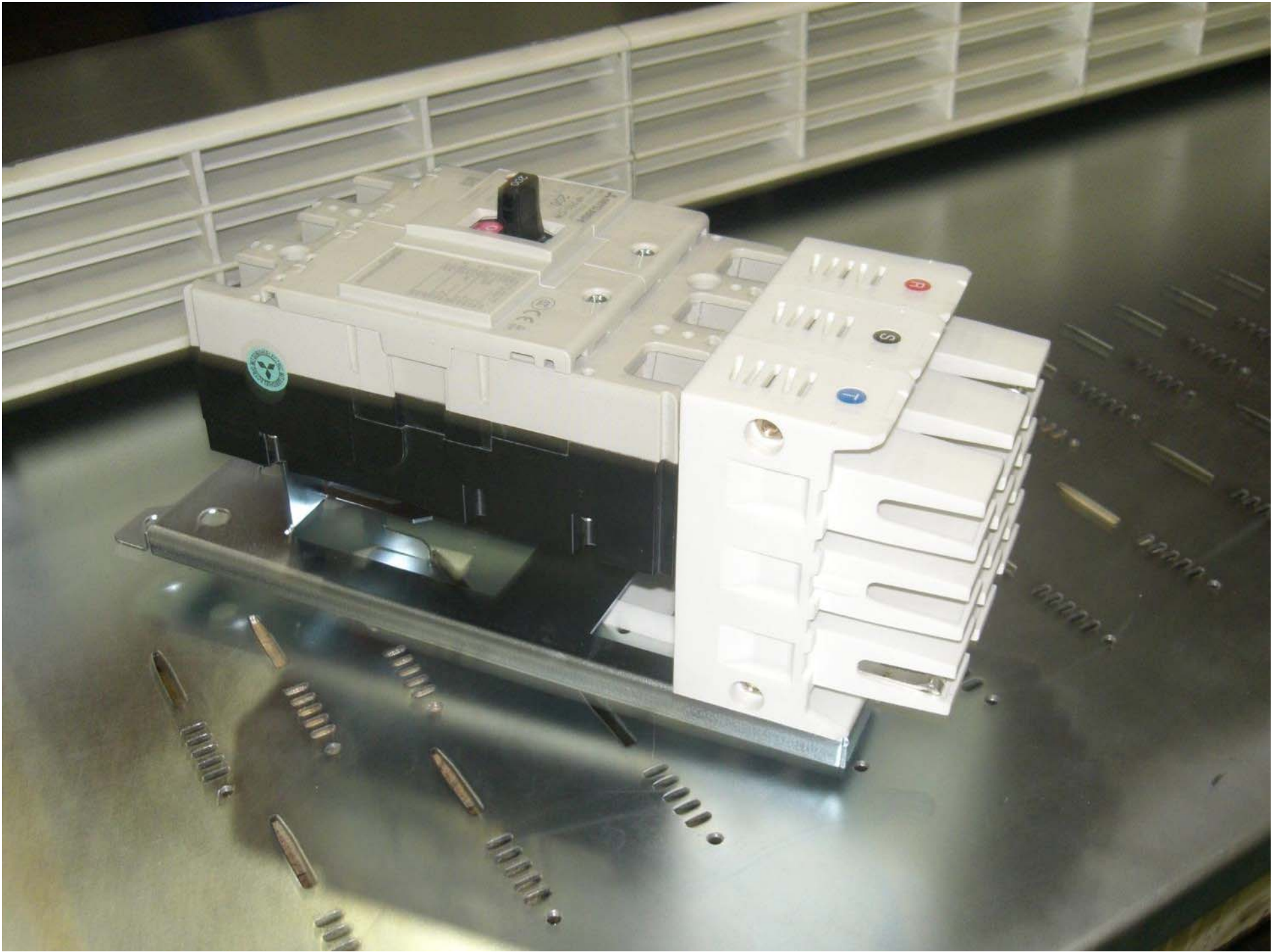
- 免保養
- 擴充費用低及快速。
- 不需停電即可擴充或變更。
- 安裝及操作簡單, 不需專業人員也可安全作業。



















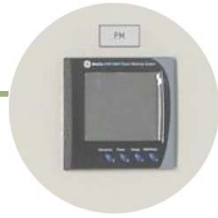








TBC EZ power插入式動力分電盤分路電力及溫度監控系統



標準集合式電表

- 一般電力資訊顯示及輸出.

- 同時監控及顯示多個分路的負載電力資訊.
- 同時監控及顯示匯流排本體的溫度變化, 早期警報及輸出警報訊號.
- 負載狀態及溫度相關曲線記錄
- 分路開關模組化設計(MCCB+CT+電力轉換模組), 電力資訊直接經RS485傳輸至人機介面.

RS485



人機介面

- 顯示各分路的負載電力資訊.
- 警報、溫度監控、電力趨勢圖紀錄等



分路開關電力模組
Branch PM Module





- 人機介面:同時監控及顯示多個分路的負載電力資訊.
- 警報紀錄.
- 電力趨勢圖紀錄.
- Touch panel 操作簡易.





- 分路開關電力模組(MCCB+CT+電力轉換模組),電力資訊直接經RS485傳輸至人機介面.
- 各分路均有電表顯示,可直接讀取及操作.

